

Série XC600

Afficheurs pour la sécurité du travail



- Grande attention grâce aux chiffres LED brillants
- Vaste gamme de panneaux d'affichage sécurité
- Conception individuelle

La sécurité rendue visible

La sécurité - notre priorité !



Jours sans accident

233



La sécurité - notre priorité !

Jours sans accident

144

Accidents
depuis le début de l'année

1195

Durée maximale sans accident

326

siebert

Les accidents du travail entraînent une perte de production, des coûts élevés et une perte d'image pour l'entreprise. Les mesures de sécurité préventives sont une bonne approche, mais leur succès dépend des actions de chaque individu en matière de sécurité – c'est précisément ce potentiel qui peut être exploité sur le plan émotionnel grâce à la visualisation des statistiques d'accidents des entreprises.

Comme support pour la visualisation des statistiques sur les accidents du travail, des panneaux d'affichage électroniques conviennent parfaitement. Placés bien en évidence à l'entrée de l'usine ou dans son enceinte, ils mettent en évidence le thème de la sécurité au travail au quotidien et rendent évident l'engagement de l'entreprise en faveur de la sécurité au travail.

L'affichage des statistiques d'accidentologie interpelle notre subconscient

- Éviter les accidents
- Réduire les temps d'arrêt
- Améliorer la productivité
- Éviter les coûts de suivi liés aux accidents
- Motiver les employés, promouvoir l'image de l'entreprise



Comment fonctionne l'afficheur ?

L'afficheur compte les jours sans accident et les affiche avec des chiffres LED. Une horloge interne incrémente automatiquement cette valeur d'un jour supplémentaire toutes les 24 heures. En cas d'accident du travail, l'affichage est remis à zéro et la fonction de comptage redémarre. Ce redémarrage à partir de zéro interpelle et responsabilise d'autant plus chaque employé pour un respect accru de la sécurité sur le lieu de travail. Cette prise de conscience peut être renforcée par l'affichage d'autres indicateurs clés des statistiques d'accidents, tels que le nombre d'accidents déjà survenus depuis le début de l'année.

Les chiffres LED brillants captent l'attention sur l'afficheur

Les indicateurs clés des statistiques sur les accidents sont affichés avec des chiffres LED à forte clarté. Contrairement à d'autres technologies, les chiffres LED, grâce à leur haute luminosité, attirent particulièrement l'attention et captent le regard sur l'afficheur. Les afficheurs extérieurs possèdent un contrôle automatique de la luminosité qui adapte la luminosité des LED à la lumière ambiante.

Comment trouver le bon afficheur ?

Quelle est la série qui convient ?

Vous pouvez choisir parmi plusieurs séries d'affichages innovants pour visualiser efficacement le thème de la sécurité au travail. La série qui convient à votre application dépend du lieu d'installation, de l'espace disponible et des conditions ambiantes sur le lieu d'installation. Les différentes séries peuvent être caractérisées comme suit :

- La série XC610 (page 6) comprend des afficheurs compacts avec des normes de conception élevées. Leur façade en verre sans cadre, combinée à des attaches en inox, et leur design innovant les prédestinent à être utilisés dans des environnements architecturaux exigeants.
- Les séries XC620, XC630, XC640, XC650 et XC680 (à partir de la page 8) possèdent des boîtiers élégants en profilés d'aluminium et vont des afficheurs compacts aux grands tableaux à caractère représentatif. Grâce à leur design exclusif, ils suscitent l'intérêt du spectateur et communiquent efficacement votre engagement en faveur de la sécurité au travail.

Les séries XC640 et XC650 sont proposées au format paysage « Linea » et au format carré « Quadro ».
Le format carré, avec sa grande surface, est idéal pour les graphiques individuels ayant un impact représentatif et un effet publicitaire prononcé.

- La série XC670 (page 18) possède des boîtiers robustes en tôle d'acier. Elle convient aux zones publiques ou aux environnements rudes où il faut s'attendre à des influences extérieures sur l'afficheur.

Quels indicateurs clés des statistiques d'accidentologie doivent être présentés ?

Si vous souhaitez uniquement afficher le nombre de jours sans accident, un afficheur avec une seule ligne est suffisant. Si vous souhaitez également afficher le nombre d'accidents depuis le début de l'année, sélectionnez un afficheur à deux lignes. Si vous souhaitez également afficher la plus longue période sans accident, sélectionnez un afficheur à trois lignes. Les lignes ont chacune quatre chiffres LED.

Quelle est la hauteur optimale des chiffres ?

Selon la série, les chiffres LED ont une hauteur de 25, 55 ou 100 mm. Cela permet de réaliser des distances de lecture allant jusqu'à 10, 20 ou 40 mètres. Un autre critère est le fort effet de signal qui provient des grands chiffres. Choisissez plutôt une hauteur de chiffre plus importante, surtout à l'extérieur.

Quelle couleur des chiffres LED ?

Vous pouvez choisir entre des LEDs rouges ou blanches.
La couleur de la lumière n'a aucune influence sur le fonctionnement de l'afficheur.

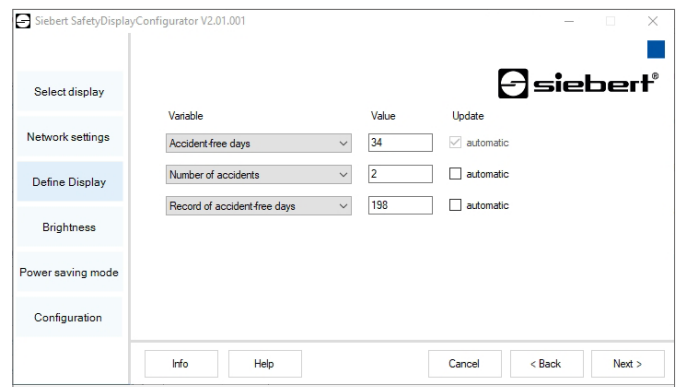
L'afficheur sera-t-il utilisé à l'intérieur ou à l'extérieur ?

En extérieur, l'afficheur est soumis à des influences climatiques contre lesquelles il doit être protégé. Les afficheurs sont disponibles en option en version extérieure avec les caractéristiques d'équipement correspondantes (sauf la série XC610).

Comment l'afficheur est-il contrôlé ?

Le contrôle s'effectue au moyen d'un logiciel PC fourni. Lors de la mise en service, il est utilisé pour fixer le nombre de jours sans accident à la valeur actuelle. Par la suite, cette valeur s'incrémente automatiquement d'un jour supplémentaire toutes les 24 heures. En cas d'accident, les jours sans accident affichés peuvent être mis à zéro depuis le PC.

Pour la connexion à un PC, les afficheurs possèdent une interface USB. La connexion peut également se faire par Bluetooth (sauf séries XC610 et XC620). En option, les afficheurs sont disponibles avec une interface Ethernet TCP/IP, afin qu'ils puissent être intégrés dans un réseau.



Les afficheurs à interface Ethernet TCP/IP peuvent être intégrés dans des architectures WLAN via Access Point ou Bridge. Les composants nécessaires sont disponibles sous forme d'accessoires.

Comme alternative au contrôle par un logiciel PC, les afficheurs sont disponibles en option pour un contrôle par télécommande infrarouge.

En quelle langue sont proposés les marquages ?

Vous pouvez choisir la langue du marquage (jours sans accident, accidents depuis le début de l'année, plus longue période sans accident) : Anglais, français, allemand, italien, néerlandais ou espagnol. D'autres langues sont également possibles.

De cette manière, vous configurez votre afficheur

Lorsque vous avez choisi une série, indiquez la couleur des LED, le contrôle et la langue de l'inscription dans le code de commande, ainsi que si l'afficheur est destiné à un usage intérieur ou extérieur.

Série XC610



- Classique du design en verre avec des attaches inox
- Dimensions compactes 420 x 297 x 33 (41)¹ mm
- 1, 2 ou 3 lignes à 4 chiffres LED pour indicateurs clés des statistiques sur les accidents
- Hauteur des chiffres 25 mm
- Pour l'intérieur

¹ Afficheurs à interface Ethernet



1 ligne



2 lignes



3 lignes

Code de commande

1 ligne

XC610 – S A – N – S 1

2 lignes

XC610 – S B – N – S 1

3 lignes

XC610 – S C – N – S 1

Couleur LED rouge (standard)	R						
Couleur LED blanc (option)	W						
Contrôle par interface USB (standard)		0	3				
Contrôle par interface Ethernet TCP/IP (option)		0	5				
Contrôle par télécommande (option)		0	2				
Marquage allemand						D	E
Marquage anglais						E	N
Marquage espagnol						E	S
Marquage français						F	R
Marquage italien						I	T
Marquage néerlandais						N	L

Exemple de commande

XC610-SBW-N-03-S1FR

Série XC610, 2 lignes, couleur LED blanc, interface USB, marquage français

Série XC620



- Éléгант boîtier en aluminium
- Dimensions compactes 400 x 280 x 62 mm
- 1, 2 ou 3 lignes à 4 chiffres LED pour indicateurs clés des statistiques sur les accidents
- Hauteur des chiffres 25 mm
- Pour l'intérieur, en option pour l'extérieur



1 ligne



2 lignes



3 lignes

Code de commande

1 ligne

2 lignes

3 lignes

XC620 – S A – – – – S 1
 XC620 – S B – – – – S 1
 XC620 – S C – – – – S 1

Couleur LED rouge (standard)	R								
Couleur LED blanc (option)	W								
Ausführung für Indoor (Standard)	N								
Ausführung für Outdoor (Option)	A								
Contrôle par interface USB (standard)			0	3					
Contrôle par interface Ethernet TCP/IP (option)			0	5					
Contrôle par télécommande (option)			0	2					
Marquage allemand								D	E
Marquage anglais								E	N
Marquage espagnol								E	S
Marquage français								F	R
Marquage italien								I	T
Marquage néerlandais								N	L

Exemple de commande

XC620-SAW-N-03-S1FR

Série XC620, 1 ligne, couleur LED blanc, pour l'intérieur, interface USB, marquage français

Série XC630



- Éléгант boîtier en aluminium
- Dimensions 600 x 400 x 62 mm
- 1 ligne à 4 chiffres LED
- Grande hauteur des chiffres 55 mm
- Pour l'intérieur, en option pour l'extérieur



1 ligne

Code de commande

XC630 – S A – – – S 1 – –

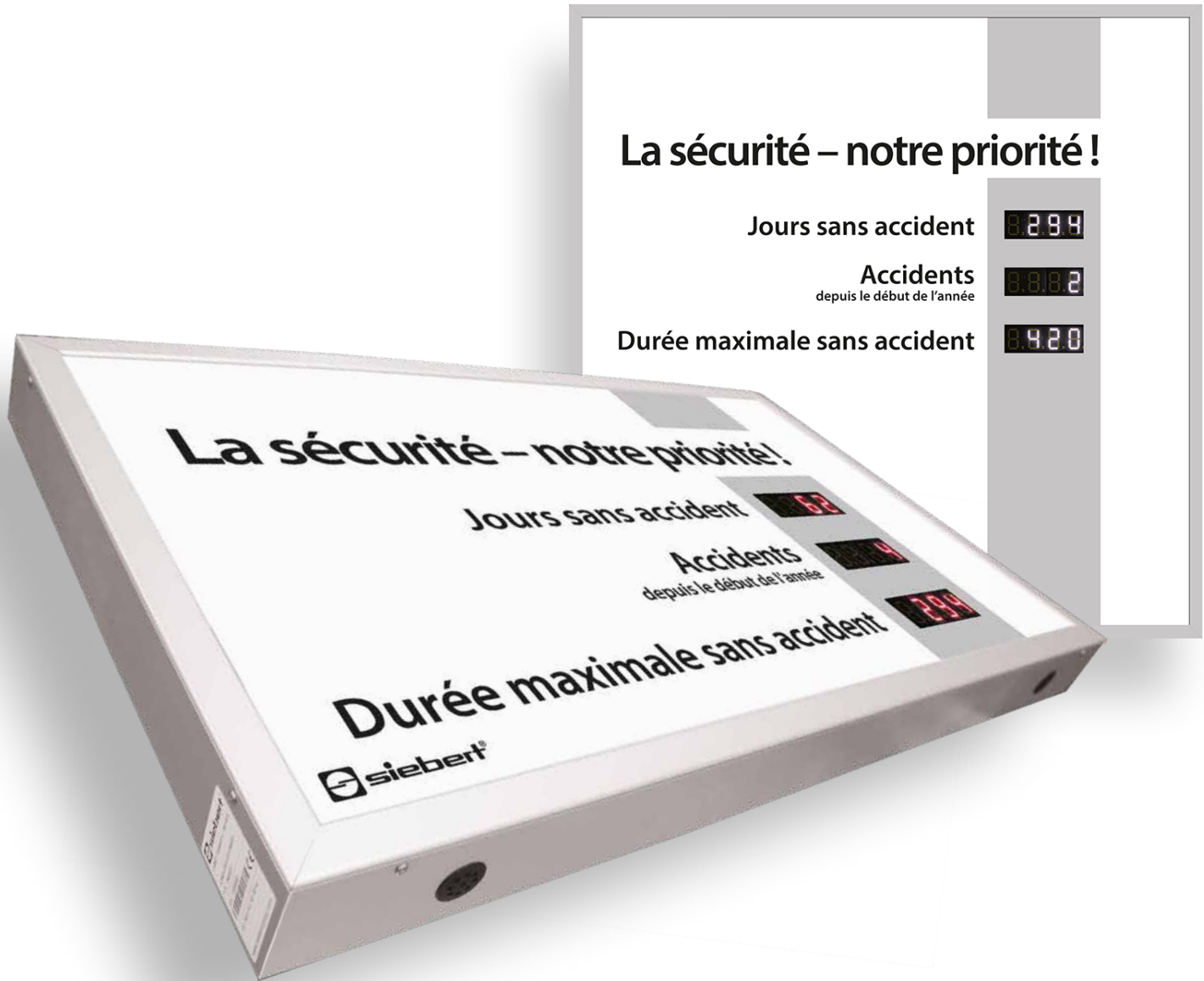
Couleur LED rouge (standard)	R							
Couleur LED blanc (option)	W							
Version pour l'intérieur (standard)	N							
Version pour l'extérieur (option)	A							
Contrôle par interface USB (standard)			0	4				
Contrôle par interface Ethernet TCP/IP (option)			0	5				
Contrôle par télécommande (option)			0	2				
Marquage allemand							D	E
Marquage anglais							E	N
Marquage espagnol							E	S
Marquage français							F	R
Marquage italien							I	T
Marquage néerlandais							N	L

Exemple de commande

XC630-SAR-N-03-S1FR

Série XC630, couleur LED rouge, pour l'intérieur, interface USB et Bluetooth, marquage français

Série XC640



- Éléгант boîtier en aluminium
- Dimensions représentatives en deux formats :
Format paysage 800 x 450 x 62 mm (série XC640 Linea)
Format carré 800 x 800 x 62 mm (série XC640 Quadro)
- 2 ou 3 lignes à 4 chiffres LED pour indicateurs clés des statistiques sur les accidents
- Hauteur des chiffres 25 mm
- Pour l'intérieur, en option pour l'extérieur



Série XC640 Linea à 2 lignes



Série XC640 Linea à 3 lignes



Série XC640 Quadro à 2 lignes



Série XC640 Quadro à 3 lignes

Code de commande

Série XC640 Linea à 2 lignes

Série XC640 Linea à 3 lignes

Série XC640 Quadro à 2 lignes

Série XC640 Quadro à 3 lignes

XC640 –	L	B		–		–		–	S	1		
XC640 –	L	C		–		–		–	S	1		
XC640 –	Q	B		–		–		–	S	1		
XC640 –	Q	C		–		–		–	S	1		

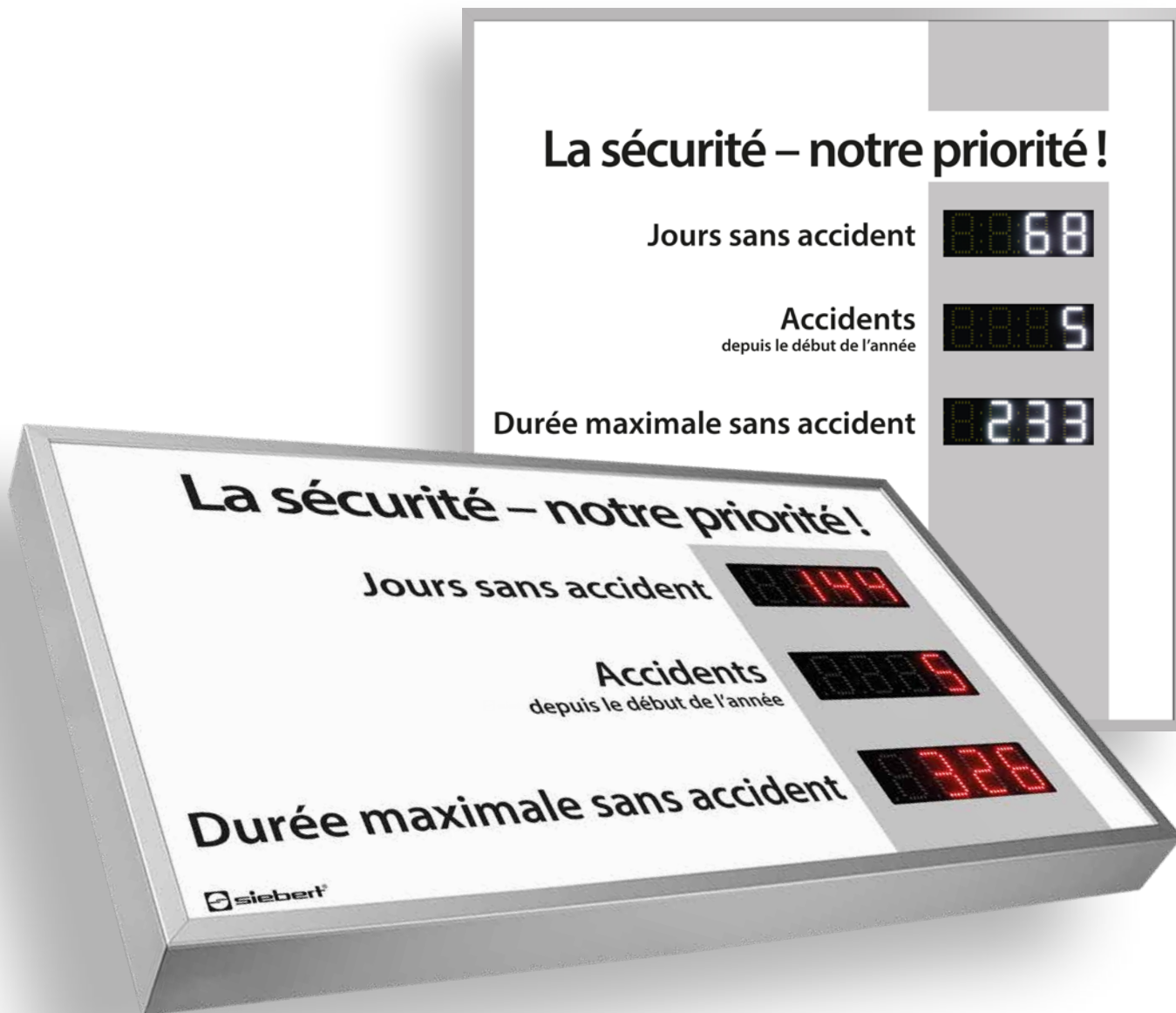
Couleur LED rouge (standard)	R											
Couleur LED blanc (option)	W											
Version pour l'intérieur (standard)	N											
Version pour l'extérieur (option)	A											
Contrôle par interface USB et Bluetooth (standard)						0	4					
Contrôle par interface Ethernet TCP/IP (option)						0	5					
Contrôle par télécommande (option)						0	2					
Marquage allemand									D	E		
Marquage anglais									E	N		
Marquage espagnol									E	S		
Marquage français									F	R		
Marquage italien									I	T		
Marquage néerlandais									N	L		

Exemple de commande

XC640-LCW-A-05-S1FR

Série XC640 Linea, 3 lignes, couleur LED blanc, pour l'extérieur, interface Ethernet TCP/IP, marquage français

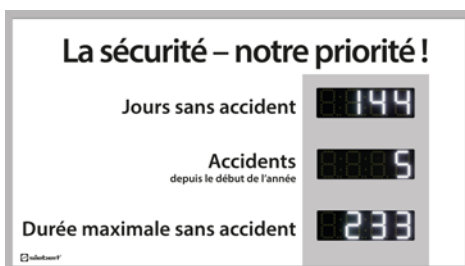
Série XC650



- Éléгант boîtier en aluminium
- Dimensions particulièrement représentatives en deux formats :
Format paysage 1000 x 560 x 62 mm (série XC650 Linea)
Format carré 1000 x 1000 x 62 mm (série XC650 Quadro)
- 2 ou 3 lignes à 4 chiffres LED pour indicateurs clés des statistiques sur les accidents
- Grande hauteur des chiffres 55 mm
- Pour l'intérieur, en option pour l'extérieur



Série XC650 Linea à 2 lignes



Série XC650 Linea à 3 lignes



Série XC650 Quadro à 2 lignes



Série XC650 Quadro à 3 lignes

Code de commande

Série XC650 Linea à 2 lignes

Série XC650 Linea à 3 lignes

Série XC650 Quadro à 2 lignes

Série XC650 Quadro à 3 lignes

XC650 –	L	B		–		–		–	S	1		
XC650 –	L	C		–		–		–	S	1		
XC650 –	Q	B		–		–		–	S	1		
XC650 –	Q	C		–		–		–	S	1		

Couleur LED rouge (standard)	R											
Couleur LED blanc (option)	W											
Version pour l'intérieur (standard)									N			
Version pour l'extérieur (option)									A			
Contrôle par interface USB et Bluetooth (standard)								0	4			
Contrôle par interface Ethernet TCP/IP (option)								0	5			
Contrôle par télécommande (option)								0	2			
Marquage allemand											D	E
Marquage anglais											E	N
Marquage espagnol											E	S
Marquage français											F	R
Marquage italien											I	T
Marquage néerlandais											N	L

Exemple de commande

XC650-QCR-N-02-S1FR

Série XC650 Quadro, 2 lignes, couleur LED rouge, pour l'intérieur, contrôle par télécommande, marquage français

Série XC680



- Éléгант boîtier en aluminium
- Dimensions particulièrement représentatives 1000 x 1000 x 62 mm
- 1, 2 ou 3 lignes à 4 chiffres LED pour indicateurs clés des statistiques sur les accidents
- Très grande hauteur des chiffres 100 mm
- Pour l'intérieur, en option pour l'extérieur



1 ligne



2 lignes



3 lignes

Code de commande

1 ligne

XC680 – S A – – – – S 1

2 lignes

XC680 – S B – – – – S 1

3 lignes

XC680 – S C – – – – S 1

Couleur LED rouge (standard)	R								
Couleur LED blanc (option)	W								
Version pour l'intérieur (standard)	N								
Version pour l'extérieur (option)	A								
Contrôle par interface USB et Bluetooth (standard)			0	4					
Contrôle par interface Ethernet TCP/IP (option)			0	5					
Contrôle par télécommande (option)			0	2					
Marquage allemand								D	E
Marquage anglais								E	N
Marquage espagnol								E	S
Marquage français								F	R
Marquage italien								I	T
Marquage néerlandais								N	L

Exemple de commande

XC680-SBR-N-05-S1FR

Série XC680, 2 lignes, couleur LED rouge, pour l'intérieur, interface Ethernet TCP/IP, marquage français

Série XC670



- Boîtier robuste en tôle d'acier
- Dimensions 1000 x 800 x 70 mm
- 2 ou 3 lignes à 4 chiffres LED pour indicateurs clés des statistiques sur les accidents
- Grande hauteur des chiffres 55 mm
- Pour l'intérieur, en option pour l'extérieur



2 lignes



3 lignes

Code de commande

2 lignes

3 lignes

XC670 – S B – – – S 1
 XC670 – S C – – – S 1

Couleur LED rouge (standard)	R								
Couleur LED blanc (option)	W								
Version pour l'intérieur (standard)	N								
Version pour l'extérieur (option)	A								
Contrôle par interface USB et Bluetooth (standard)		0	4						
Contrôle par interface Ethernet TCP/IP (option)		0	5						
Contrôle par télécommande (option)		0	2						
Marquage allemand								D	E
Marquage anglais								E	N
Marquage espagnol								E	S
Marquage français								F	R
Marquage italien								I	T
Marquage néerlandais								N	L

Exemple de commande

XC670-SBW-A-03-05-S1FR

Série XC670, 2 lignes, couleur LED blanc, pour l'extérieur, interface USB et Bluetooth, Marquage français

Également avec graphique individuel

Les afficheurs possèdent le graphique présenté aux pages précédentes. Si vous préférez un graphique individuel, par exemple avec votre logo, une photo ou une inscription spéciale, c'est également possible. Les images montrent des exemples.

Dites-nous comment vous souhaitez votre graphique. Notre studio de design se fera un plaisir de vous faire des suggestions.



Série XC680

Série XC650



Série XC610



Série XC630



Série XC620



Les séries en un coup d'œil

Série XC610

Largeur x hauteur x profondeur	420 x 297 x 33 mm, afficheurs à interface Ethernet profondeur 41 mm
Nombre des lignes	1, 2 ou 3
Nombre des chiffres par ligne	4
Hauteur des chiffres LED	25 mm
Couleur LED	Rouge, blanc en option
Domaine d'utilisation	Intérieur
Boîtier	Verre/acier inoxydable, face arrière laminée, corps de base en tôle d'acier
Indice de protection	IP40
Poids	env. 4 kg
Puissance absorbée	max. 25 W

Série XC620 Série XC630 Série XC640 Série XC650 Série XC680

Largeur x hauteur x profondeur	400 x 280 x 62 mm	600 x 400 x 62 mm	800 x 450 x 62 (Linea) 800 x 800 x 62 (Quadro)	1000 x 560 x 62 (Linea) 1000 x 1000 x 62 (Quadro)	1000 x 1000 x 62 mm
Nombre des lignes	1, 2 ou 3	1	2 ou 3	2 ou 3	1, 2 ou 3
Nombre des chiffres par ligne	4 (valable pour toutes les séries figurant dans ce tableau)				
Hauteur des chiffres LED	25 mm	55 mm	25 mm	55 mm	100 mm
Couleur LED	Rouge, blanc en option (valable pour toutes les séries figurant dans ce tableau)				
Domaine d'utilisation	Intérieur, en option extérieur (valable pour toutes les séries figurant dans ce tableau)				
Boîtier	Aluminium/verre acrylique, face arrière laminée (valable pour toutes les séries figurant dans ce tableau)				
Indice de protection	Versions pour l'intérieur IP40, versions pour extérieur IP54 (valable pour toutes les séries figurant dans ce tableau)				
Poids (env.)	3 kg	4 kg	7/11 kg (Linea/Quadro)	11/18 kg (Linea/Quadro)	18 kg
Puissance absorbée	max. 25 W	max. 25 W	max. 25 W	max. 50 W	max. 75 W

Série XC670

Largeur x hauteur x profondeur	1000 x 800 x 70 mm
Nombre des lignes	2 ou 3
Nombre des chiffres par ligne	4
Hauteur des chiffres LED	55 mm
Couleur LED	Rouge, blanc en option
Domaine d'utilisation	Intérieur, en option extérieur
Boîtier	Tôle d'acier, laminée
Indice de protection	Versions pour l'intérieur IP44, versions pour extérieur IP54
Poids	env. 32 kg
Puissance absorbée	max. 50 W

Toutes les séries

Tension d'alimentation	100...240 V AC, 50...60 Hz
Température de service	Versions pour l'intérieur 0...40 °C, versions pour extérieur -20...50 °C
Température de stockage	-25...85 °C
Humidité relative	<90 %, sans condensation

XCboard® – la grande solution

Vous souhaitez totalement personnaliser votre panneau ou l'adapter à vos conditions environnementales ?
Souhaitez-vous inclure des accroches visuelles en accord avec votre identité visuelle entreprise ?

Alors, les XCboard® sont la solution optimale – à partir de systèmes compacts jusqu'aux grands panneaux.
En plus des chiffres clés des statistiques d'accidents de l'entreprise, ils peuvent afficher efficacement des informations individuelles, des messages de l'entreprise ou des textes de bienvenue pour les visiteurs sur un afficheur de texte LED.

Cela attire d'autant plus l'attention sur l'afficheur et donc sur votre engagement en faveur de la sécurité du travail.
Contactez-nous ! Nous serons à la disposition pour faire des suggestions.

BIENVENUE CHEZ MGSEF
Maintenance, gestion de source d'énergie et de froid
LA SECURITE FAIT PARTIE DE MON METIER ET JE M'Y ENGAGE

Nombre de jours sans accident **462**

LA SECURITE PLUS QU'UNE PRIORITE, NOTRE ADN

> YOUR INFO <

МИС Сталь
Компания Группы ММЗ

Безопасность прежде всего

SAFETY FIRST

Дни без аварий **235**

ЗАПИСАТЬ **462**
Дни без аварий

> YOUR INFO <

Aluminium profielen

Ongevallen dit jaar **2**

Ongevalvrije dagen **235**

Record ongevalvrije dagen **462**

Veiligheid eerst

SAFETY FIRST

> YOUR INFO <

ecopower

> YOUR INFO <

235

Unfallfreie Tage
Accident Free Days

Unser bestes Ergebnis
Our best record

SAFETY FIRST

Our goal
Zero accidents
SECURITY CLASS

GO FOR ZERO

	Sticks	Cracker H	Cracker VP	Pellets VP	Raw Pellets	Palletising
Risc normal	[Green]	[Green]	[Green]	[Green]	[Green]	[Green]
Risc greater	[Yellow]	[Yellow]	[Yellow]	[Yellow]	[Yellow]	[Yellow]
Risc high	[Red]	[Red]	[Red]	[Red]	[Red]	[Red]

> YOUR INFO <

CARC 24HO

La sécurité, notre priorité !

Safety first!

Jours sans accident Days without an accident	2
Record de jours sans accident Record consecutive days without an accident	235
Accidents cette année Number of accidents this year	462

Respectons les consignes de sécurité !
Respect safety instructions!

Nous sommes responsables de notre sécurité et de celle des autres.
We are responsible for our own safety and the safety of others.

Benvenuti a **EGY ITALIA**

28.09.22 **20:30** **-12°C**

Giorni **202**
senza incidenti

RECORD **420**
Giorni senza incidenti

>SAFETY FIRST<

Marseille plant **CM group**

30.05.2022 **20:49**

Number of accidents
Nombre d'accidents **2**

Accident-free days
Jours sans accident **235**

Longest accident-free period
Durée maximale de jours sans accident **462**

> YOUR INFO < **> YOUR INFO <**

20:49

BIENVENUE

Ensemble,
collaborateurs et partenaires,
respectons notre charte
Santé et Sécurité

DERNIER ACCIDENT DU TRAVAIL
30.05.2022

JOURS SANS ACCIDENT
235

RECORD - jours sans accident
462

YOUR INFO

CET

siebert-group.com

ALLEMAGNE

Siebert Industrieelektronik GmbH
Siebertstrasse
D-66571 Eppelborn
Tél. +49 6806 980-0
Fax +49 6806 980-999
info.de@siebert-group.com

AUTRICHE

Siebert Österreich GmbH
Simmeringer Hauptstrasse 24
A-1110 Wien
Tel. +43 1 740 401 53
info.at@siebert-group.com

FRANCE

Siebert France Sarl
4 rue de l'Abbé Louis Verdet
F-57200 Sarreguemines
Tél. +33 3 87 98 63 68
Fax +33 3 87 98 63 94
info.fr@siebert-group.com

ITALIE

Siebert Italia Srl
Via Galileo Galilei 2/A
I-39100 Bolzano (BZ)
Tél. +39 0471 053 753
Fax +39 0471 053 754
info.it@siebert-group.com

PAYS-BAS

Siebert Nederland B.V.
Jadedreef 26
NL-7828 BH Emmen
Tél. +31 591 633 444
Fax +31 591 633 125
info.nl@siebert-group.com

SUISSE

Siebert AG
Bützbergstrasse 2
CH-4912 Aarwangen
Tél. +41 62 922 18 70
Fax +41 62 922 33 37
info.ch@siebert-group.com

INTERNATIONAL

Argentine, Australie, Chine, Colombie, Corée, Danemark, Estonie, Finlande, Grande-Bretagne, Hong-Kong, Islande, Israël, Malaisie, Norvège, Pologne, Singapour, Espagne, République Tchèque, Turquie

Siebert®, XC-Board® et le logo Siebert sont des marques déposées de la société Siebert Industrieelektronik GmbH. D'autres noms de produits ou de sociétés mentionnés dans cette documentation peuvent être des marques ou des noms commerciaux de leurs titulaires. Toutes les informations contenues dans cette documentation sont données sous réserve et ne contiennent pas de garantie de propriétés. Les illustrations sont fournies sans engagement. Les produits illustrés peuvent contenir des équipements spéciaux. Sous réserve des possibilités de livraison et de modifications techniques sans avis préalable. Tous les droits relatifs à cette documentation sont réservés. Seules nos Conditions générales de vente et de livraison en vigueur sont applicables (voir www.siebert-group.com).